



MANUAL DE INSTALAÇÃO DE BANHEIRAS - SPA - OFURÔ

INSTRUÇÕES GERAIS

ATENÇÃO: Este manual é “genérico” serve para qualquer produto que a Grandini fabrica, banheira, SPA ou ofurô, de qualquer medida e modelo, pois qualquer um desses produtos possuem os mesmos componentes como : Tubulações em PVC rígido, jatos, minijatos (se adquiridos), bica/ladrão, válvula de saída, sucção, arejador, etc.

As instruções constantes neste manual e nos manuais dos outros equipamentos que o cliente vier a adquirir para complementar a Banheira/spa/ofurô, são suficientes para que qualquer profissional de hidráulica/elétrica consiga executar a instalação (solicite ao mesmo um termo de garantia do serviço), caso seu profissional não consiga entender estes manuais ou o considere ineficiente, a Grandini sugere que contrate um instalador de banheiras "profissional" especializado em instalação de banheiras, spa e ofurô em sua região, poderemos auxiliá-lo indicando um instalador próximo à sua região ou o cliente poderá encontrar simplesmente fazendo uma pesquisa em sites de busca por "instalador de banheiras".

As banheiras, spa e ofurô **Grandini** são produzidas com materiais de alta qualidade, seguem rigorosos controles durante a produção e por apresentarem modelos e formas criteriosamente estudadas permitem longa durabilidade e alta performance. Contudo para que se tenha uma vida útil longa é indispensável seguir corretamente as instruções descritas neste manual.

A GRANDINI não se responsabiliza pela estocagem e manuseio inadequado após a entrega por parte da transportadora, caso o cliente retirar o produto na Grandini essa responsabilidade de transporte é por conta do mesmo, assim como a responsabilidade de instalação corre por conta do executor do serviço "profissional" que em regra geral lhe dará garantias do serviço prestado e assistência se necessário.

Os manuais de instalação da moto-bomba, aquecedor elétrico, cromoterapia, cascata com luz e outros equipamento adquiridos como acessório opcional, seguem juntamente com os referidos produtos, caso esses acessórios já estejam previamente conectados ao produto (opcional), esses manuais seguem fixados à tubulação. Caso tais manuais por erro, não foram enviados juntamente com o produto, a Grandini mantém esses mesmos manuais para ser lido, baixado e impresso em no site oficial → WWW.grandinibanheiras.com.br

PRODUTO → BANHEIRAS, SPA OU OFURÔ

Para evitar danos após o recebimento do produto, seguir as dicas abaixo :

- . Não bater o produto em locais como, paredes, portas, chão, etc
- . Não colocar o produto “de boca para baixo”, mesmo estando embalado
- . Não deixar em local sem cobertura

. Após instalado , cobrir com plásticos ou lona, até término da obra, para evitar que restos de material de obra caiam sobre e dentro do produto.

. Não sobrepor nenhum tipo de material de construção ou tábuas para fazer como andaime

. Após instalada, não manter com água por mais de 2 dias e após esvaziar , limpar muito bem e cobrir. (exceto produto que tenha "comprado" com filtro como Spa e Ofurô)

. Não deixar cair dentro, areia ou qualquer tipo de material abrasivo que poderá danificar a moto-bomba que por esse motivo não haverá garantia e evita queu risque o produto.

. Nunca utilizar materiais abrasivos para a limpeza como buchas prossas, palha de aço, etc somente detergente neutro e pano macio.

Não utilizar o produto sem sua completa instalação, apoiando o fundo, bordas e no caso de spa e ofurô também os assentos e cama (exceto caso o cliente tenha comprado o suporte auto-portante)

. Outros casos não descritos acima, não impedem que seja feito de forma correta, será considerado também como mau uso.

. Sempre vistoriar o estado do produto durante o andamento da obra para lhe garantir que estão tendo os cuidados necessários ao seu produto.

ATENÇÃO : TESTAR COMPLETAMENTE APÓS A INSTALAÇÃO, INCLUSIVE O ESCOAMENTO DE ÁGUA "LEVANTANDO O ENCOSTO SE NECESSÁRIO", CASO FAÇA O FECHAMENTO E ACABAMENTO NÃO SERÁ POSSÍVEL RESOLVERMOS SEM QUE O CLIENTE A RETIRE DO LOCAL E RE-COLOQUE POR SUA CONTA.

PREPARO DO LOCAL A SER INSTALADO O PRODUTO

Deverá haver no local :

Contra-piso com resistência ao peso do produto cheio e seus usuários.

Saída para esgoto com tubo de 40mm em qualquer local, considerando 10cm para dentro do limite da área destinada ao produto, (nunca deve-se deixar esse cano no mesmo ponto de saída da banheira/spa/ofurô e sim a uma distância que fique fácil unir os mesmos , conforme demonstram as fotos abaixo em específico "a última")

Uma caixa sifonada de 150mm com saída de 70mm fora da área destinada ao produto.

Um registro simples (quando a residência não tiver algum tipo de aquecimento central "solar ou a gás") ou misturador (quando tiver aquecimento central "solar ou a gás") à 80cm do piso quando o produto for banheira (no caso de SPA ou ofuro considerar a altura do mesmo + 30cm) , com um ponto de saída dessa água à 30cm do piso. (conforme fotos abaixo).

Fios de energia com aterramento (observar o manual de instalação do aquecedor e da motobomba para especificar a espessura da fiação e disjuntor exigidos , ver em nosso site o download desses manuais) conforme fotos abaixo ".

Foto-1



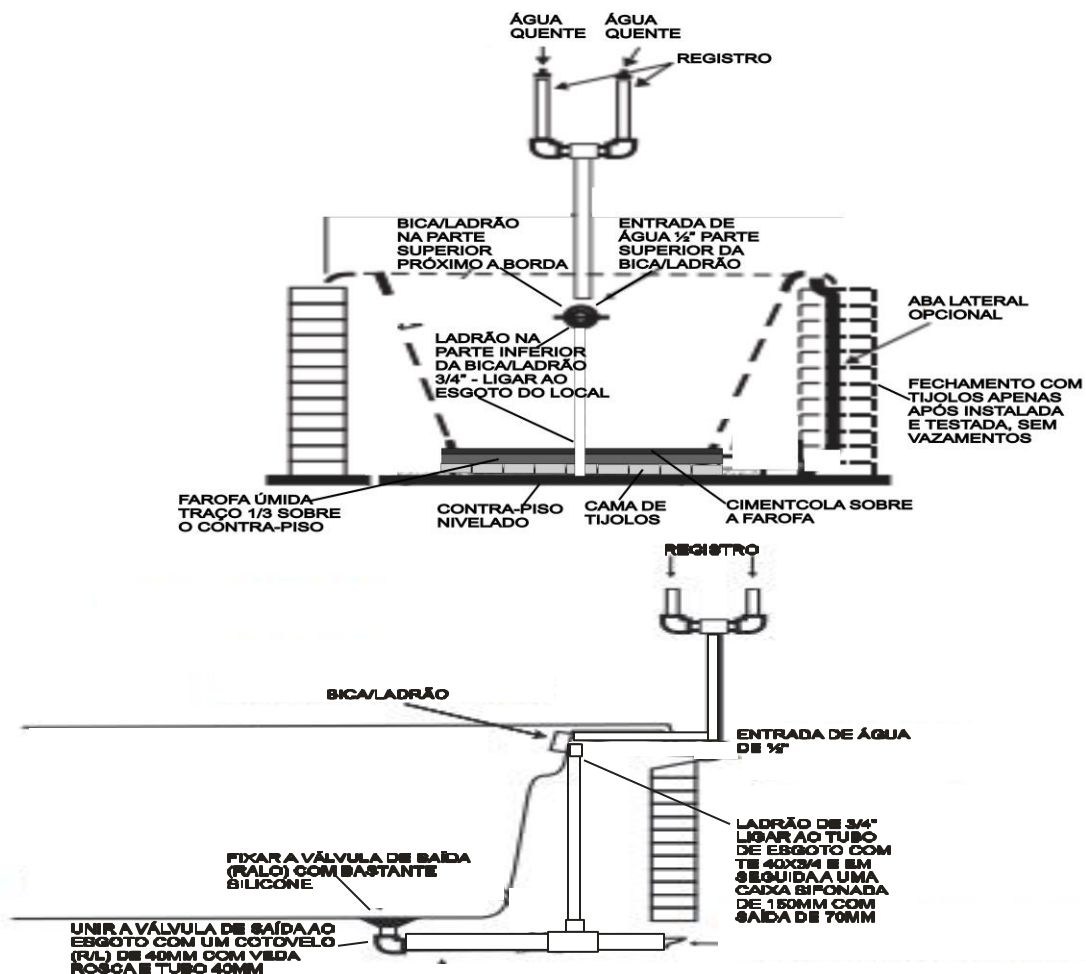
← Registro / Misturador a 80cm do piso

← Ponto de saída de água do registro a 30cm do piso

← Fios de energia e terra a 30cm do piso (ver nos manuais do aquecedor "se tiver comprado" e do motor)

← Tubo de esgoto 40mm (colocar 1 cotovelo R/L na saída "ralo" e um TEE 40x25x40 para conectar o ladrão

DESENHO TÉCNICO EXPLICATIVO REF. AS INSTALAÇÕES HIDRÚICAS NA BANHEIRA, SPA OU OFURÔ (CASO NAO ENTENDA PELAS FOTOS).



INSTALAÇÃO PADRÃO (com chumbamento ao piso / caso não tenha comprado o suporte auto-portante / caso tenha o suporte verificar informações ao final do manual)

Fazer as conexões de saída e entrada e ladrão antes do chumbamento da banheira/spa/ofurô, conforme foto e informações abaixo :

Colocar um cotovelo rosca/cola na rosca da válvula de saída do produto (utilizar veda-rosca) acima explicado foto-1.

Conectar no cotovelo de 40 um tubo de 40mm na medida aproximada e seus desvios para chegar até a saída de esgoto do piso da residência.



Foto-3

Ligar a entrada de água com um niple de 1/2" um cotovelo e um cano de 1/2" até a saída do registro da parede.

Ligar o ladrão ao esgoto usando cotovelo de 3/4" com tubo de 3/4" e ligar ao TEE de 40x25x40 ligado ao tubo de esgoto de 40"

Delimitar a área referente ao fundo/piso do produto no local destinado a instalação do mesmo.

Assentar tijolos no piso dessa área, deixando vazão o local onde será passada a tubulação de esgoto "cama de tijolos".



Foto-2

Paredes para apoias as bordas

Cama de tijolos

Massa tiupo farofa (cimento + areia + água)

Local vazado na Cama de tijolos para passar o cano de esgoto
Obs.: Dependendo do modelo será em outro local , verificar o local exato no produto/modelo

Colocar um cotovelo rosca/cola na rosca da válvula de saída do produto (utilizar veda-rosca) acima explicado foto-1.

Conectar no cotovelo de 40 um tubo de 40mm na medida aproximada e seus desvios para chegar até a saída de esgoto do piso da residência.

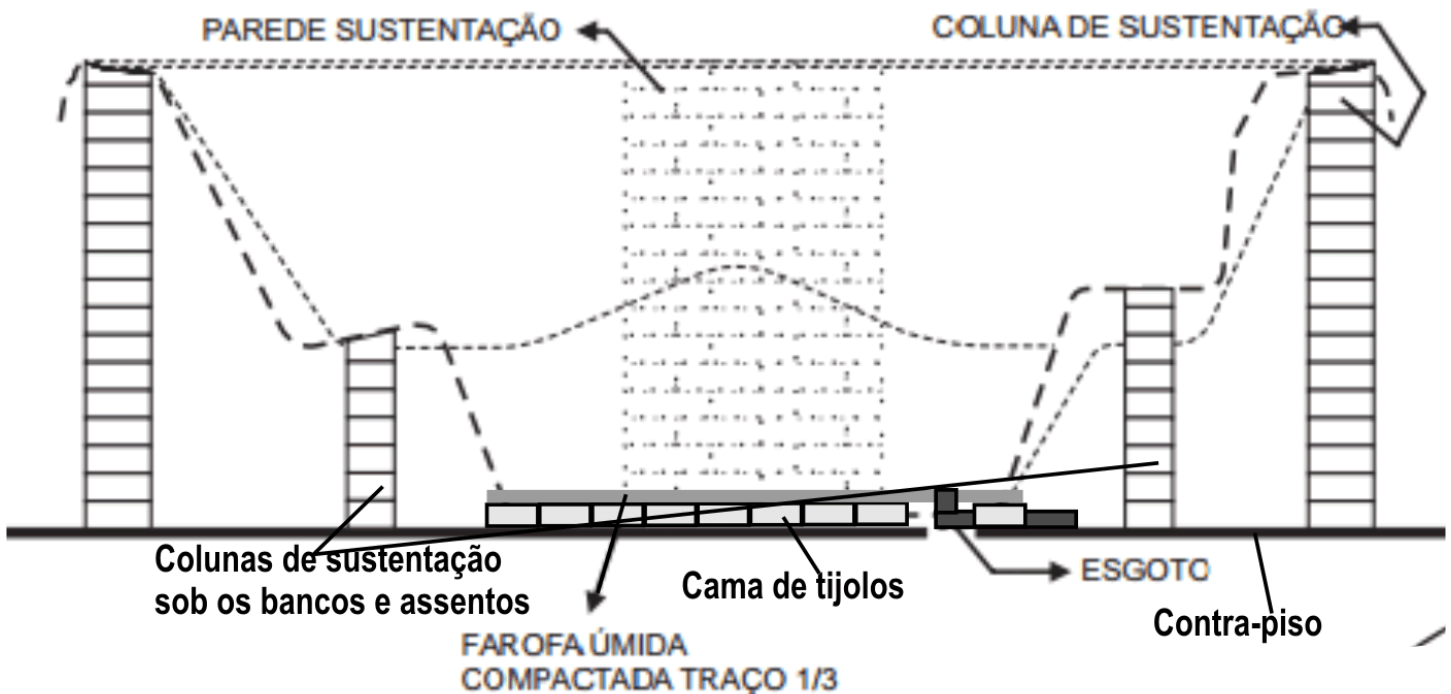
Sobrepor aos tijolos uma massa de cimento, areia grossa e água (tipo farofa) por toda essa área "cama de tijolos", de forma a assegurar que fique homogênea , reta e sem falhas.



Espalhar a massa (farofa) de forma homogênea

Colocar o produto "banheiras-spa-ofurô" sobre a massa, apertando para baixo (foto3.2), retirar o produto da massa e verificar se não ficou sem nenhum espaço sem massa, caso tenha ficado, complete.

ATENÇÃO >> EM SPA E OFURÔ DEVE-SE LEVANTAR TIJOLOS POR BAIXO DE TODOS OS BANCOS E ASSENTOS ATÉ ENCOSTAR. (VER DESENHO ABAIXO).





Aplicar uma camada de argamassa sobre a massa de cimento (farofa) e re-colocar o produto no local. (caso seja SPA ou ofurô , assentar tijolos do piso até os locais de assento e cama para apoio total, evitando assim que a massa colocada no centro se rompa ao forçar as bordas "pois tica como se fosse um pêndulo" , isso ajuda também a reforçar ainda mais os locais onde é utilizado para pisar, entrar e sair do SPA ou ofurô).

Nivelar de forma que seja facilitado o escoamento de água para o ralo.

ATENÇÃO > REF. À LIGAÇÃO DA SUA MOTOBOMBA ÀS TUBULAÇÕES DOS JATOS DA SUA BANHEIRA/SPA/OFURÔ

QUANDO TIVER 2 SUCÇÕES DE MOTOBOMBA, LIGAR AMBAS À SUCÇÃO DA SUA MOTOBOMBA (UNINDO-AS COM UM TEE DE 40MM)

QUANDO A BANHEIRA TIVER 2 ENTRADAS PARA OS JATOS > "BANHEIRAS DUPLAS OU SPA OU OFURÔ" , BANHEIRAS INDIVIDUAIS TEM APENAS 1 ENTRADA

LIGAR A SAÍDA "RECALQUE" DA SUA MOTOBOMBA NAS 2 ENTRADAS DOS JATOS "SÃO 2 TEE DE 40MM"

DA SEGUINTE FORMA : LEVAR UM CANO DE 40MM "PVC MARROM" DA SAÍDA "RECALQUE" DA SUA MOTOBOMBA ATÉ +/- O MEIO "ENTRE AS 2 ENTRADAS DOS JATOS" (USAR SOMENTE CURVA LONGA) E ACIMA DA ALTURA DAS REFERIDAS ENTRADAS DOS JATOS "+/- PRÓXIMO À BORDA DA BANHEIRA" , COLOCAR UM TEE DE 40MM E LIGAR CADA LADO DESSE TEE ÀS ENTRADAS DOS JATOS.



Ligar o tubo de esgoto de 40mm ao ponto de esgoto do piso da residência

ATENÇÃO : LER E SEGUIR Á RISCA o manual de instalação da sua moto-bomba e aquecedor elétrico "se houver", sempre seus fornecedores enviam dentro das suas respectivas caixas) ISSO GARANTE SUA SEGURANÇA E GARANTIA DO FABRICANTE, APÓS ISSO SE POSSÍVEL CONFERIR COM SEU INSTALADOR SE FORAM SEGUIDAS TAIS INDICAÇÕES DOS MANUAIS.

Conectar os fios de energia à motobomba e ou aquecedor sempre com aterramento e seguindo os respectivos manuais.

Encher a banheira/spa/ofurô com água e observar se há algum tipo de vazamento (a Grandini só libera o produto para entrega após rigorosos testes de estanquidade, caso detectarmos vazamentos a Grandini os corrige, nunca envia produto com vazamentos) caso tenha vazamentos, certamente foi causado após a saída do mesmo da Grandini e portanto deverá ser resolvido pelo instalador.

Fazer todos os testes de todos os equipamentos instalados e deixar com água por no máximo 02 (dois) dias e esvaziar, limpar e cobrir, como informado anteriormente.

INSTALAÇÃO COM SUPORTE AUTO-PORTANTE

Colocar a banheira, spa ou ofurô sobre o piso no local destinado ao mesmo.

Regular os pés de apoio para cima ou para baixo para o nivelamento.

Furar os pés de apoio e o piso em pontos suficientes para a perfeita fixação do produto, utilizando parafusos e buchas da medida que desejar.

Colocar bucha adequada para o seu piso, parafusar os referidos pés ao piso.

Proceder com as outras instalações hidráulicas e elétricas dos seus equipamentos conforme acima descrito.

Obs.Geral : Em qualquer uma das formas de instalação acima, sempre apoiar por baixo das bordas com paredes de tijolos (como acima informado), deck de madeira ou outro material resistente de acordo com seu projeto.